



サビキラープロ
1kg×4缶

サビキラープロ 1kg

商品名	サビキラープロ
容量	1kg
製品名	水性サビ転換剤
用途	鉄部・亜鉛メッキ等
色相	シルバー
標準塗布量	140～180g/m ²
膜厚	Dry 30～40μ
ラインナップ	200g・1Kg・4Kg・16Kg

PL保険	証券番号 K75366156
------	----------------

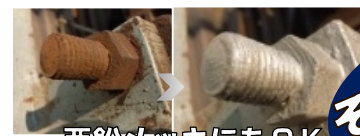
サビキラープロだけの優れた特長

用途

鉄部全般	トタン屋根	自転車
鉄骨階段	亜鉛メッキ	自動車
グレーチング	農機具	オートバイ
フェンス	スチール製品	
門扉	ケレン作業が困難な場所	

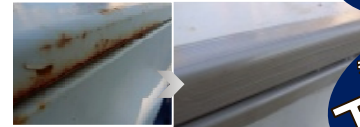
塗装方法

下地処理は浮きサビ・油分・埃等を充分に落として下さい。よくかき混ぜます。
水性刷毛やローラーでサビキラープロを塗布します。
よく乾燥させます。
(茶色っぽい色に変色した場合は再塗布してください)



亜鉛メッキにもOK

そのままでも

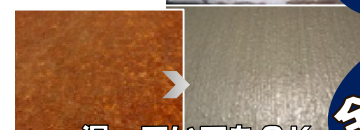


塗膜の上にもOK

塗装前の下地処理として



部分塗装でも



湿っていてもOK

全面塗装でも

1 サビの上に直接塗れます(サビ取り不要)

従来の錆止め塗料はケレン作業(サビ取り)が必須で、それが不十分だと何を塗ってもサビの再発生が防げません。しかしサビキラープロは錆転換機能付きの塗料なので、サビにそのまま直接塗装しサビの進行を止めます。

2 ケレン作業の手間が省けます

上記のように従来サビの再発を予防するには面倒なケレン作業が不可欠でした。ケレン作業はプロでも100%完璧なケレンは困難でそれだけで手間や経費がかかってしまうのが現状です。しかしサビキラープロはケレン作業の手間も経費もカット。それなのにサビの再発を防ぐことができる画期的な塗料です。

3 水性である

従来の錆関連商品はほとんどが溶剤系であるのに対しサビキラープロはなんと水性塗料です。そのため速乾性に優れ、シンナー等の臭いもない環境配慮型塗料です。

4 鉄部が湿っていても塗装が可能

サビキラープロは水性なので鉄部が少々湿っていたり濡れていてもウエス等で拭き取ってからの塗装が可能です

5 施工が簡単、取扱いやすい

従来の錆転換剤の使用には、サビた部分のみの使用が限定されておりました。実際には旧塗膜の付着やサビの無い部分もあり、施工は単純ではありません。サビキラープロは塗膜の上でも、サビの無い部分でも、もちろんサビの発生部でも区別なく塗れる抜群の作業性があります。また速乾性に優れ扱いやすいです。

6 亜鉛メッキに塗れます

通常亜鉛メッキには塗料が密着しにくく、塗装は困難とされてきました。しかしサビキラープロは亜鉛メッキに密着が良好で、サビた部分のタッチアップのみでも全面塗装でも塗装が可能です。

7 サビ止めプライマーとしても使用可能

従来の錆転換剤は錆転換機能だけで使用箇所もサビた部分に限定されていましたが、サビキラープロはサビた部分は錆転換、またサビていない金属に塗った場合は錆止めの効果があり、上塗りをする前の下地処理に最適です。また上塗りも選びません。

8 上塗りに油性塗料を使用出来ます

通常水性塗料の上に溶剤(油性塗料)を使用するとチヂレ等のトラブルがありました。しかしサビキラープロはこれまでの常識を覆し、上塗りに溶剤(油性塗料)の塗装が可能(上塗り剤を選ばず)画期的な塗料です。塗装間隔は厳守してください。サビキラープロが完全に乾燥していない場合はチヂレを起こす事があります。

9 シーラーとしても使用可能

旧塗膜(水性系、溶剤系)の上に処理した場合は、強溶剤及び溶剤系(油性塗料)を塗った時に起こるチヂレ等のトラブルを止める効果があります。

10 錆を逃さない訳は便利なお知らせ機能付き

サビキラープロは塗布後に浸透の弱い部分には色が変わり(茶色及び黒色)マーキングとして教えてくれるありがたい機能も付いています。塗料の中にこんなお知らせ機能を付与したものは他にありません。茶色及び黒色に変色した場合は再塗布が必要です。

製造元：株式会社BAN-ZI (バンジ)

〒276-0046

千葉県八千代市大和田新田

460-47

<http://www.ban-zi.jp>

E-mail: info@ban-zi.jp

