

BAN Zi

paint

ありのままを守り続ける・・・

ガラスコーティング「超耐候型撥水保護剤」

Super

超撥水

ねふた

スーパーGX・ねふた

SuperGX ねぶた

撥水力はどこにも負けません

特長

ねぶた祭り始まって以来、史上初の画期的塗料

1、防水・撥水

スーパーGX・ねぶたはシリコンが主成分である為、処理後は強度の高いガラス塗膜を形成します。この被膜が長期に渡り防水・撥水性能及び防汚性を持続させます。

2、紙材保護

シリコンは樹脂の中で最も耐候性に優れています。(15~20年の耐候性)その為スーパーGX・ねぶたを処理した部分の強度が上がり、材質を保持することが可能となりました。また耐酸性・耐アルカリ性に優れている為、塩害・酸性雨による劣化・風化を抑制・防止します。

3、和紙の風合いを変えません。

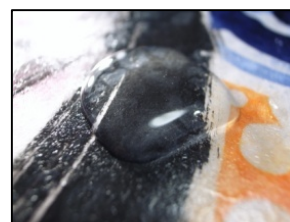
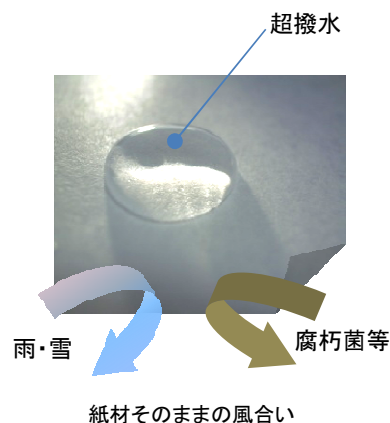
表面に透明被膜を形成するため、和紙の見目風合いは変わりません。また耐震性に優れている為、パレード等の振動にも対応でき、長期に渡りねぶたそのものを保持出来ます。

4、水性絵の具のにじみがありません。

スーパーGX・ねぶたは水性絵の具との相性が良く、どの色の水性絵の具もにじませることなく鮮やかな色彩を保持できます。

5、無溶剤なので安心・安全です

スーパーGX・ねぶたは溶剤を使用しない為、環境にも配慮されたエコ塗料です。臭いもない為安心して使用できます。



水性絵の具のにじみがありません

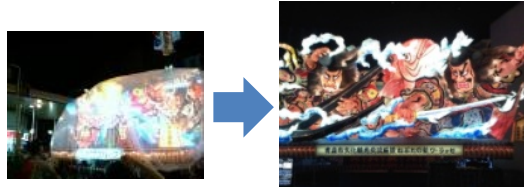
作業性

速乾性に優れています。スプレー・刷毛の両方を使用出来ます。

タックフリー時間	硬化時間	撥水性能	その他	荷姿
30~60分	2日~7日	+	和紙の撥水	1kg・4kg(缶)

ねぶた祭りにおけるスーパーGX・ねぶた施工のメリット

これまで雨等の天候の悪い場合は、ねぶた本体に直接ビニールシートを取り付けていました。スーパーGX・ねぶたを処理し強力防水・撥水加工をする事により、強い雨が降っても、ビニールシートをかけずに観光客の皆様へねぶたの本来の姿を披露でき、今までの撥水加工では成し得なかった性能を発揮出来ます。



一般的な撥水処理剤は溶剤、弱溶剤系がほとんどで、塗膜を形成しない為、弱い雨でも長時間の使用には耐えきれませんでした。スーパーGX・ねぶたは和紙の表面に強力な塗膜を形成する為、雨等を弾き屋外で長時間することが可能となりました。

発売元

販売代理店